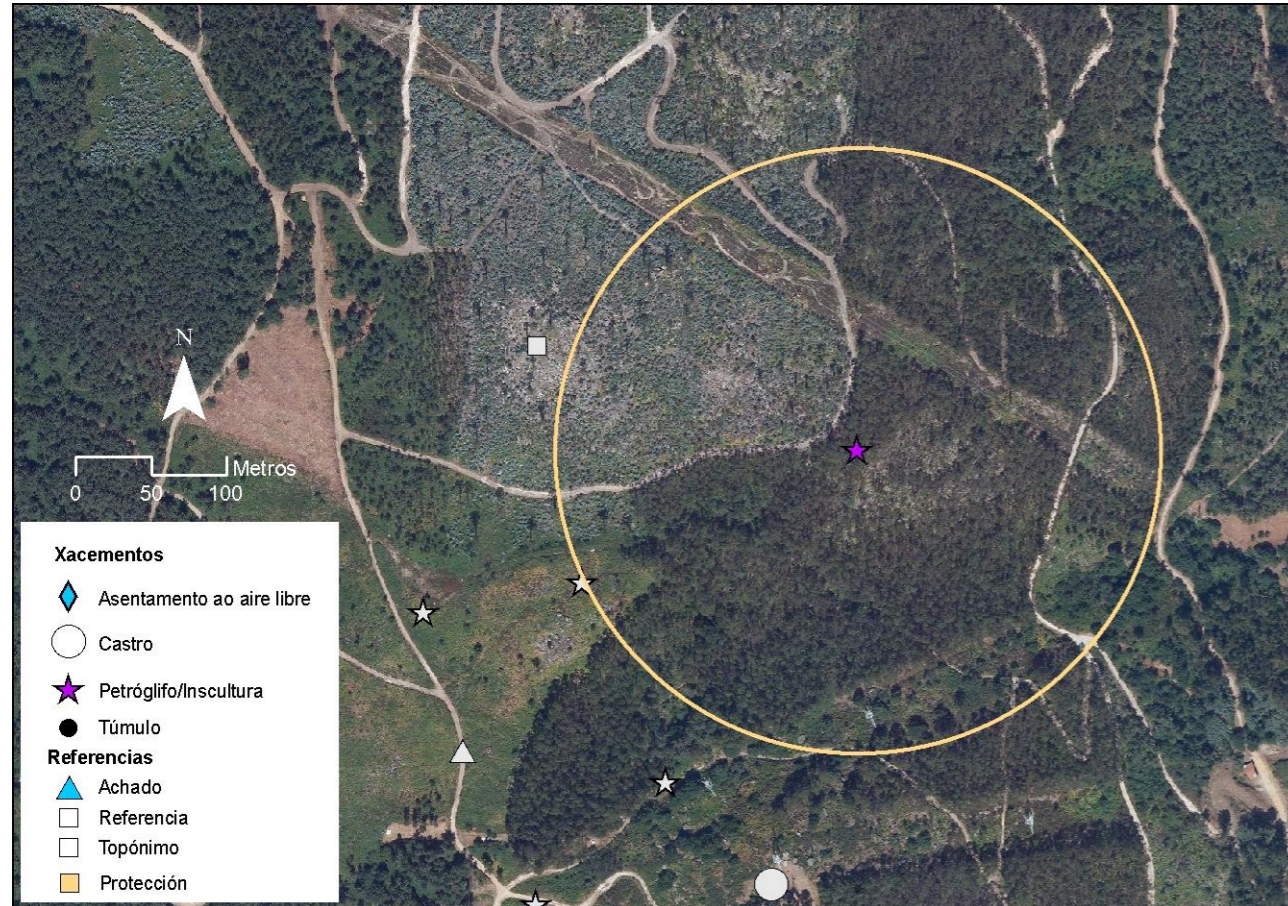


# ENTORNO ARQUEOLÓXICO DE MONTE PENIDE - REDONDELA - PONTEVEDRA



PNOA cedido por © Instituto Geográfico Nacional de España

## DATOS DE IDENTIFICACIÓN

Código GA: GA36045088

## DENOMINACIÓN:

Petróglifo de Eira Pedriña

UTM29 ETRS89:

530936

4679502

WGS84:

-8.62489

42.26711



## TIPOLOXÍA DE ELEMENTO

TIPOLOGÍA:

Petróglifo/Inscultura

## DESCRIPCIÓN E ESTADO DE CONSERVACIÓN

CONSERVACIÓN:

mala

Combinación circular nunha rocha ao pé do Castro de Negros.

Unha pedra que levanta 60 cm. do chan cunha cazoleta enmarcada por un círculo de 20 cm. de diámetro.

Toda a zona onde se sitúa o gravado está moi alterada polos traballos da cantería tradicional.

