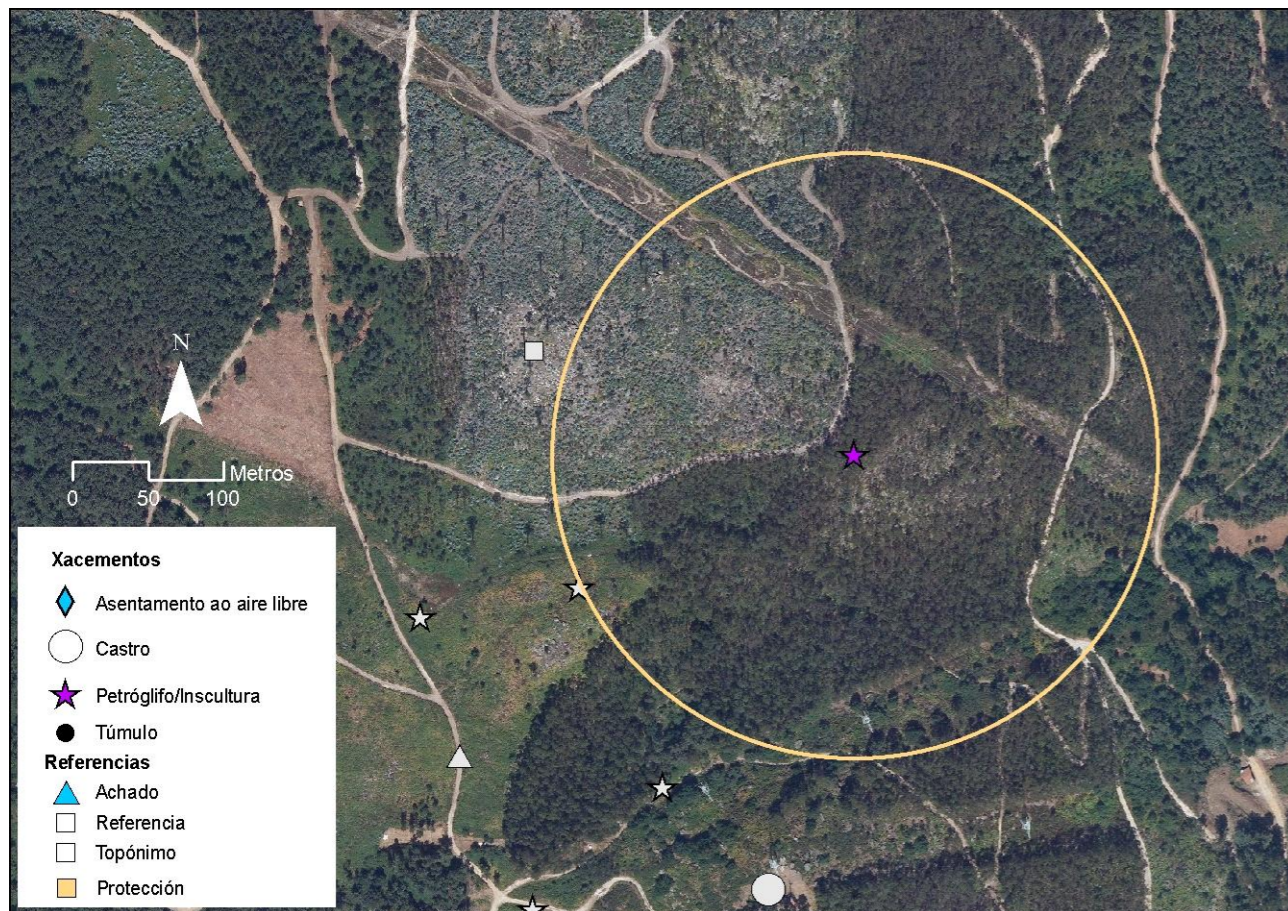


ENTORNO ARQUEOLÓGICO DE MONTE PENIDE - REDONDELA - PONTEVEDRA



PNOA cedido por © Instituto Geográfico Nacional de España

DATOS DE IDENTIFICACIÓN

Código GA: GA36045088

DENOMINACIÓN:

Petroglifo de Eira Pedriña

UTM29 ETRS89:

530936

530936

WGS84:

-8.62489

42.26711

ÁREA ARQUEOLÓXICA
MONTE PENIDE PREHISTÓRICO



TIPOLOGÍA DE ELEMENTO

TIPOLOGÍA:

Petroglifo/Inscultura

DESCRIPCIÓN Y ESTADO DE CONSERVACIÓN

CONSERVACIÓN:

Regular

Combinación circular en una roca al pé del Castro de Negros.

Una pedra que levanta 60 cm. del suelo con una cazoleta enmarcada por un círculo de 20 cm. de diámetro.

Toda la zona donde se sitúa el grabado está muy alterada por los trabajos de la cantería tradicional.

