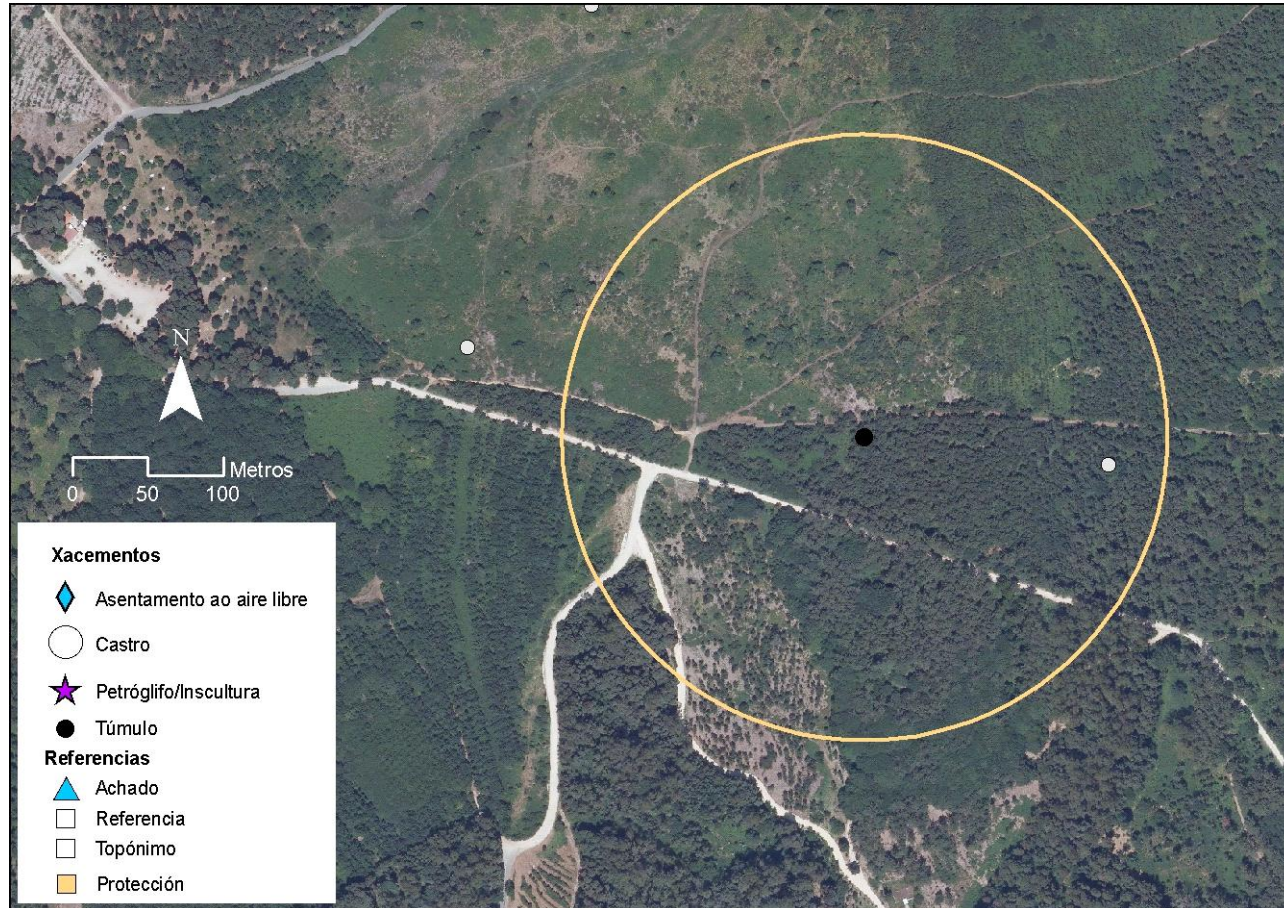


ENTORNO ARQUEOLÓXICO DE MONTE PENIDE - REDONDELA - PONTEVEDRA



PNOA cedido por © Instituto Geográfico Nacional de España



DATOS DE IDENTIFICACIÓN

Código GA: GA36045084

DENOMINACIÓN:

Mámoa das Pedras dos Picos 2

UTM29 ETRS89: 529358 4677683

WGS84: -8.644112362 42.250791126



TIPOLOXÍA DE ELEMENTO

TIPOLOGÍA:

Túmulo con cámara

DESCRIPCIÓN E ESTADO DE CONSERVACIÓN

CONSERVACIÓN:

Regular

Medidas do túmulo: 15 metros de diámetro. A altura actual do túmulo chega a 1.10 m. no lado L e descende ata os 40 cm. no lado O.

Polo seu lateral norte discorre un camiño que alterou o túmulo provocando un corte vertical na mámoa.

Sobre a masa tumular hai 13 árbores entre piñeiros e castiñeiros de repoboación.

No centro da mámoa identifícase o típico cono de espoliación. No seu interior aparecen a simple vista dous chantos da cámara.

L.1: no lado norte do cono, está case completamente enterrado. Ten un grosor de 23 cm. e unha largura de 62 cm.

L.2: posibelmente pertencente ao comezo do corredor, no lado norte. Está case completamente soterrado e ten 18 cm. de grosor e 28 cm. de largura.

ÁREA ARQUEOLÓXICA
MONTE PENIDE PREHISTÓRICO

