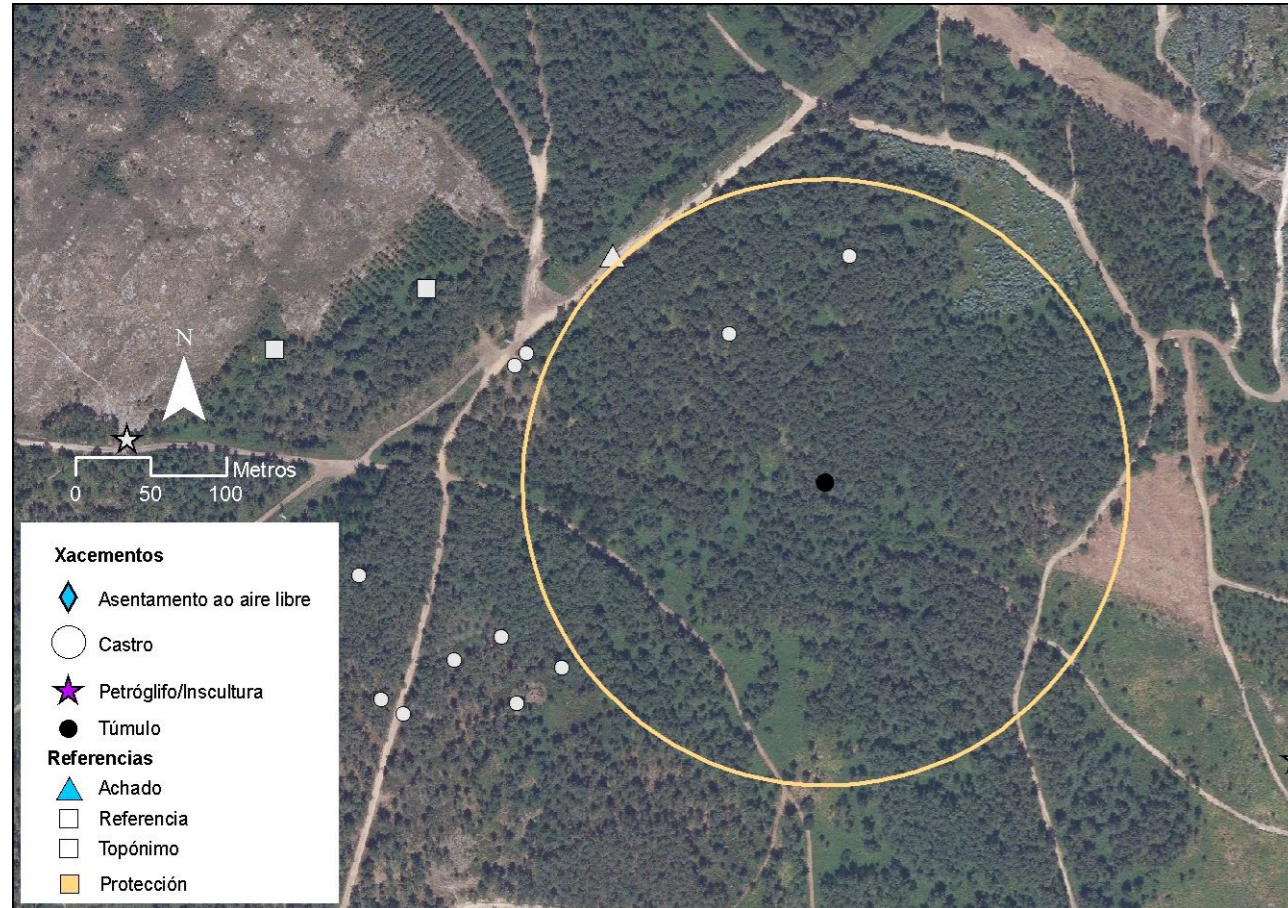


ENTORNO ARQUEOLÓXICO DE MONTE PENIDE - REDONDELA - PONTEVEDRA



PNOA cedido por © Instituto Geográfico Nacional de España



DATOS DE IDENTIFICACIÓN

Código GA: GA36045076

DENOMINACIÓN:

Mámoa de Chan da Cruz 35

UTM29 ETRS89:

530338

4679577

WGS84:

-8.6321275

42.267810113



TIPOLOXÍA DE ELEMENTO

TIPOLOGÍA:

Túmulo/Mamoa

DESCRIPCIÓN E ESTADO DE CONSERVACIÓN

CONSERVACIÓN:

Malo

Medidas do túmulo: 9.20 (N-S); 11.40 (L-O); 0.50 m. de altura. Túmulo de pequenas dimensións, atópase nunha ladeira xusto antes do inicio da caída dunha pendente pronunciada con dirección SL-S. O túmulo é bastante dubidoso porque está no medio do percorrido dun afloramento rochoso que baixa pola ladeira en dirección L-O. Presenta buraco central no que asoman dous "posibles chantos", un en posición L-O cunhas medidas de 1.30 x 0.35 x 0.10 m.; o segundo orientase case N-S e mide 1.80 x 0.30 x 0.08 m. Poderían tratarse de restos de actividade de canteira na zona pero garda un gran parecido co GA36046044, que forma parte da mesma necrópole de Chan da Cruz.

ÁREA ARQUEOLÓXICA
MONTE PENIDE PREHISTÓRICO

