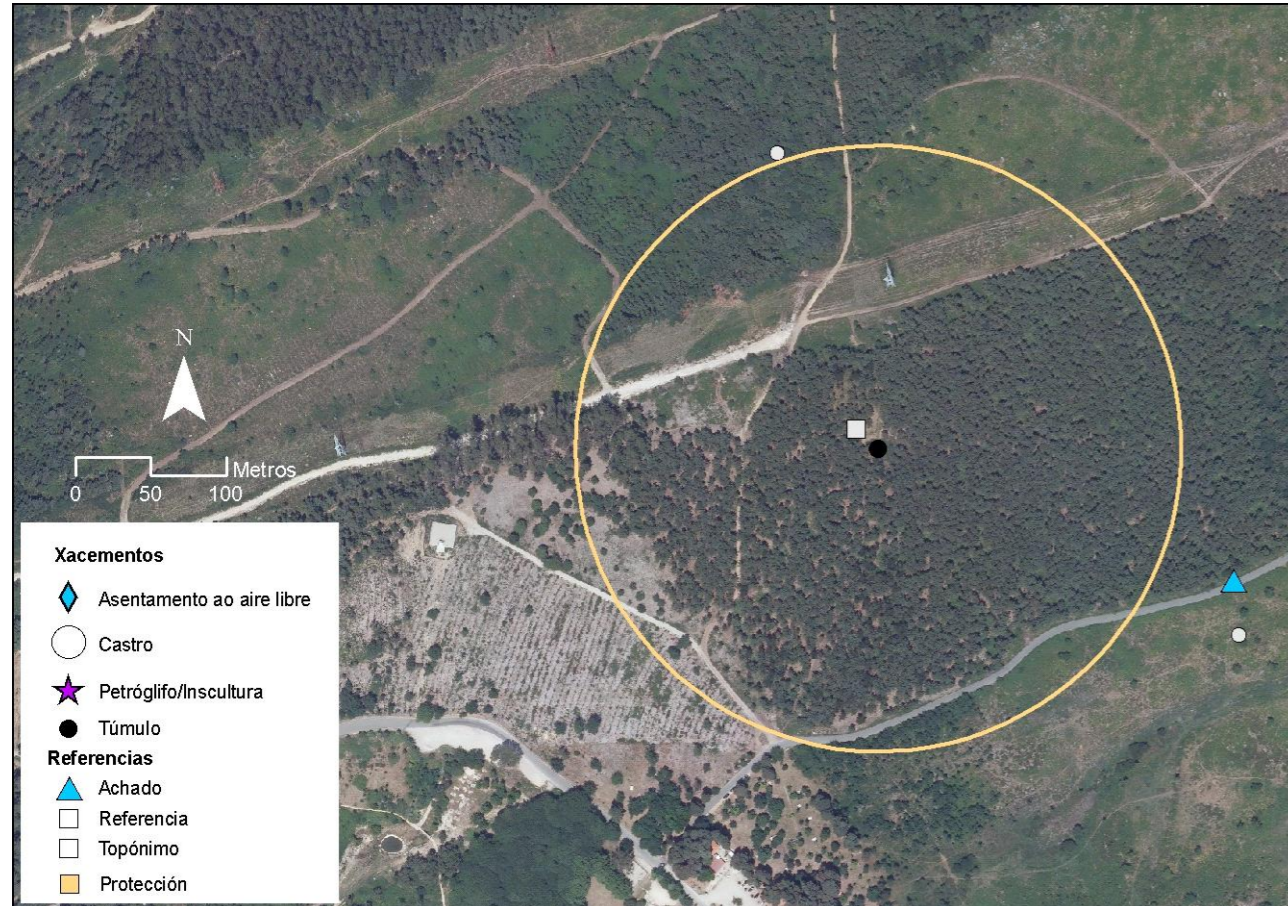


# ENTORNO ARQUEOLÓXICO DE MONTE PENIDE - REDONDELA - PONTEVEDRA



PNOA cedido por © Instituto Geográfico Nacional de España

## DATOS DE IDENTIFICACIÓN

Código GA: GA36045064

DENOMINACIÓN: Mámoa de Castro Ferreiro 1

UTM29 ETRS89: 528939 4678092

WGS84: -8.649163795 42.254488788

ÁREA ARQUEOLÓXICA  
MONTE PENIDE PREHISTÓRICO



## TIPOLOXÍA DE ELEMENTO

TIPOLOGÍA: Túmulo/Mamoa

## DESCRIPCIÓN E ESTADO DE CONSERVACIÓN

CONSERVACIÓN: Malo

Medidas do túmulo: 21.25 m. (eixe N-S); 20.25 m. (L-O); 1.25 m. de altura.

Túmulo bastante alterado por unha gran depresión central e dous camiños de terra e un sendeiro que o atravesan. O furado é de 6.50 (N-S) por 6 m. (L-O) e 0.50 m. de fondo, deixando ao descuberto numerosas pedras que puideran ser parte dunha coiraza. Cara ao L hai outra "depresión" alongada que chega ao límite oriental da mámoa.

O túmulo corre bastante perigo xa que está nunha zona de plantación de piñeiros e moi preto dunha área recreativa (merendeiro) con gran afluencia de xente.

Hai unha lousa de cuarcita situada enriba do túmulo (probablemente restos da estrutura central intratumular, agora alterada).

