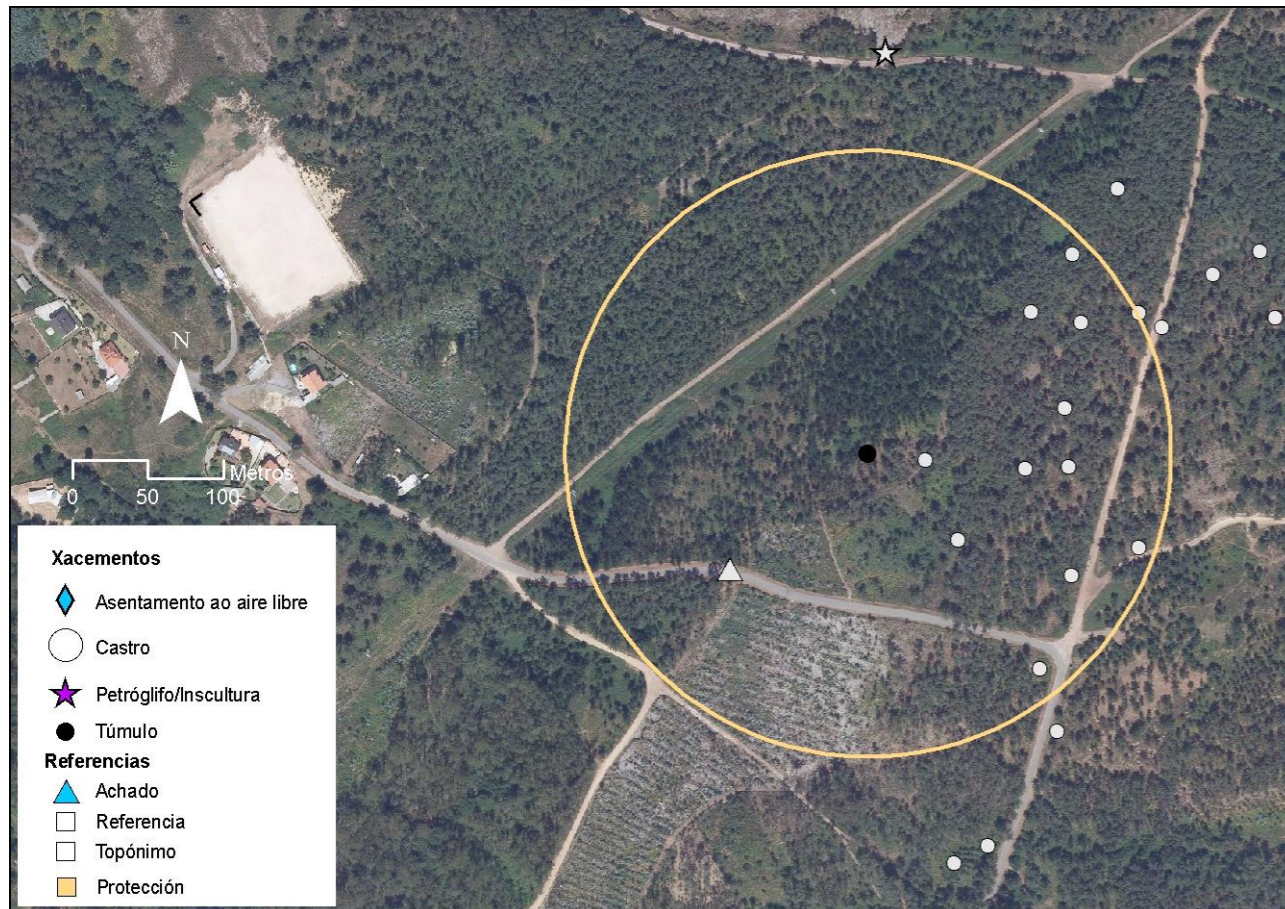


# ENTORNO ARQUEOLÓXICO DE MONTE PENIDE - REDONDELA - PONTEVEDRA



PNOA cedido por © Instituto Geográfico Nacional de España



## DATOS DE IDENTIFICACIÓN

Código GA: GA36045046

## DENOMINACIÓN:

Mámoa de Chan da Cruz 17

## UTM29 ETRS89:

529866

4679341

## WGS84:

-8.637869652

42.265702856

ÁREA ARQUEOLÓXICA  
MONTE PENIDE PREHISTÓRICO



## TIPOLOXÍA DE ELEMENTO

## TIPOLOGÍA:

Túmulo/Mamoá

## DESCRIPCIÓN E ESTADO DE CONSERVACIÓN

## CONSERVACIÓN:

Regular

Medidas do túmulo: 21.50 m. (eixe N-S); 21.60 m. (L-O); 1.75 m. de altura (polo lado N).

Túmulo moi cuberto de vexetación: monte baixo (feito, silva, toxo), repoboación (piñeiros pequenos) e algún pequeno carballo. Depresión central imposible de medir pero que se estende ata o límite S da mámoa; nesta zona, de feito, hai unha acumulación de terra procedente, sen dúbida, da violación.

ÁREA ARQUEOLÓXICA  
MONTE PENIDE PREHISTÓRICO

