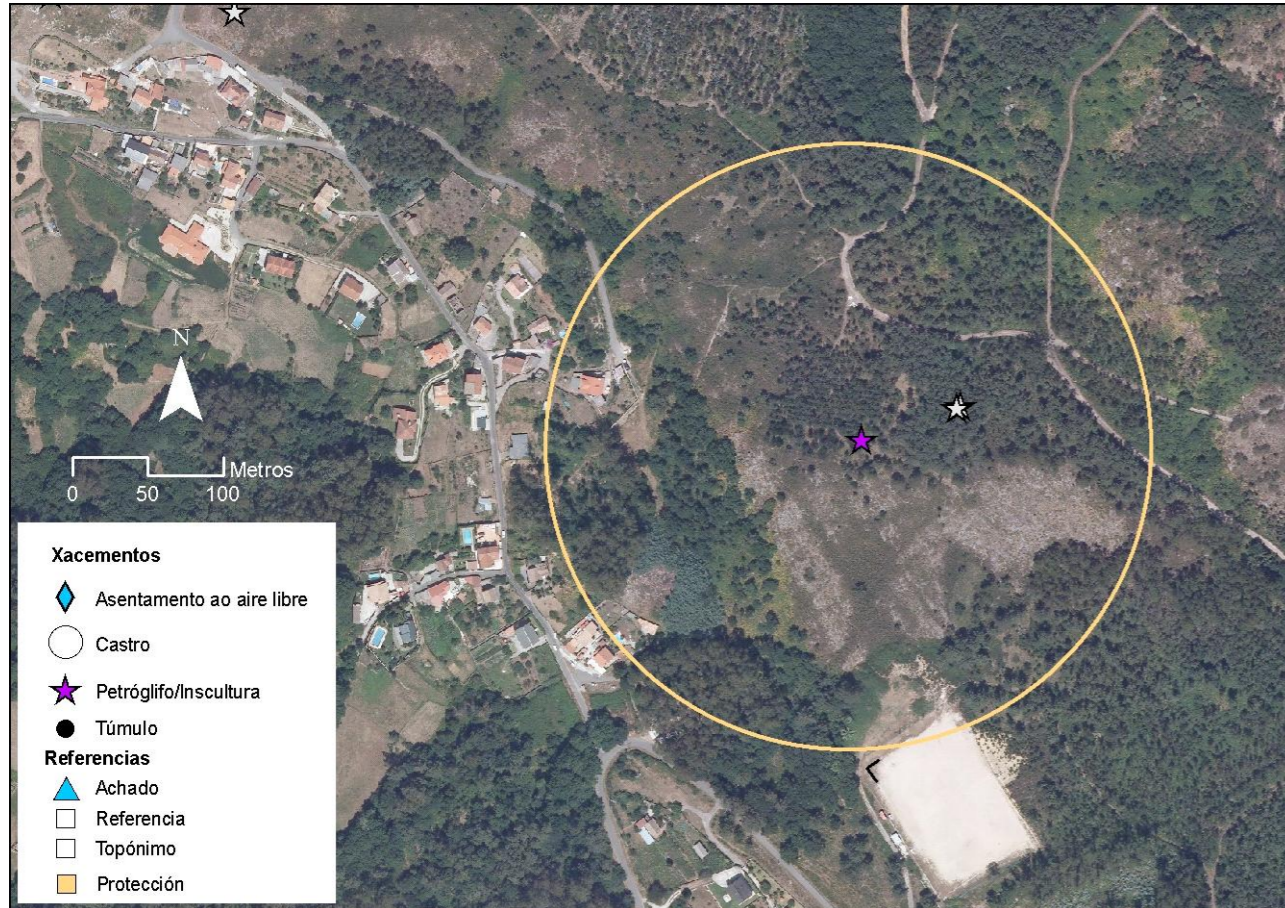


# ENTORNO ARQUEOLÓXICO DE MONTE PENIDE - REDONDELA - PONTEVEDRA



PNOA cedido por © Instituto Geográfico Nacional de España

## DATOS DE IDENTIFICACIÓN

Código GA: GA36045026

DENOMINACIÓN: **Petróglifos de Coto da Rola 1**

UTM29 ETRS89: 529415 4679725

WGS84: -8.643318623 42.269175774



## TIPOLOXÍA DE ELEMENTO

TIPOLOGÍA: **Petróglifo/Inscultura**

## DESCRIPCIÓN E ESTADO DE CONSERVACIÓN

CONSERVACIÓN: **Non consta**

Conxunto formado por dúas rochas gravadas.

- PEDRA 1: Trátase dunha rocha de granito, a rentes do chan, situada no comezo da caída L dun pequeno coto granítico, orientado cara a unha depresión e emprazado á súa vez entre outros dous cotos rochosos (a L e O) máis grandes. Consta dun único motivo: tres círculos concéntricos (35 cm. De diámetro) con catro cazoletas centrais (de 3 cm.); a escasos centímetros ao N, e case tocando o círculo exterior, hai outra cazoleta de 8 cm. De diámetro. É posible que o motivo circular e a cazoleta estean unidos por un apéndice radial, pero a mala visibilidade e a erosión impiden confirmar este dato.

-PEDRA 2: Adxacente, polo SSL, á P1 (os motivos teñen unha separación de 3.10 m.); en realidade, é un mesmo afloramento separado por unha gran diaclasa natural, polo tanto o emprazamento é igual que no caso anterior. Trátase dunha rocha granítica cun plano bastante inclinado (o motivo está situado case en posición vertical). Consta dun único motivo: grupo de quince cazoletas (de entra 3-5 cm. De diámetro cada unha) que forman unha combinación pseudocircular de aprox. 50 cm. De diámetro; a conservación das cazoletas é media-boa.

