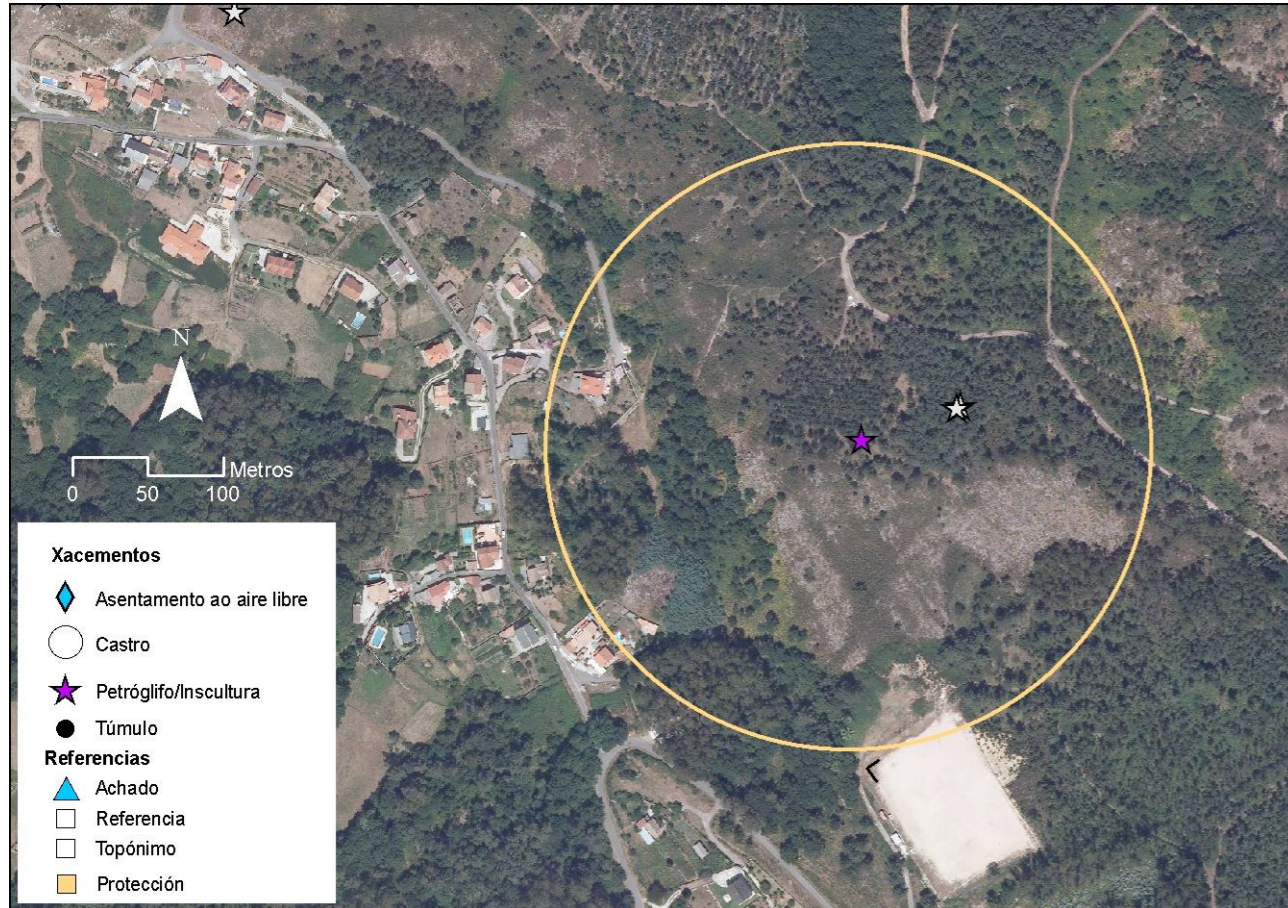


ENTORNO ARQUEOLÓGICO DE MONTE PENIDE - REDONDELA - PONTEVEDRA



PNOA cedido por © Instituto Geográfico Nacional de España

DATOS DE IDENTIFICACIÓN

Código GA: GA36045026

DENOMINACIÓN: Petroglifos de Coto da Rola 1

UTM29 ETRS89: 529415 529415

WGS84: -8.643318623 42.269175774



TIPOLOGÍA DE ELEMENTO

TIPOLOGÍA: Petroglifo/Inscultura

DESCRIPCIÓN Y ESTADO DE CONSERVACIÓN

CONSERVACIÓN: No consta

Conjunto formado por dos rocas grabadas.

-PIEDRA 1: Se trata de una roca de granito, a ras de suelo, situada en el comienzo de la caída E de un pequeño coto granítico, orientado hacia una depresión y emplazado a su vez entre otros dos cotos rocosos (al E y W) más grandes. Consta de un único motivo: tres círculos concéntricos (35 cm. de diámetro) con cuatro cazoletas centrales (de 3 cm.); a escasos cm. al N, y casi tocando el círculo exterior, hay otra cazoleta de 8 cm. de diámetro. Es posible que el motivo circular y la cazoleta estén unidos por un apéndice radial, pero la mala visibilidad y la erosión impiden confirmar este dato.

-PIEDRA 2: Adyacente, por el SSE, a P1 (los motivos tienen una separación de 3.10 m.); en realidad, es un mismo afloramiento separado por una gran diaclasa natural, por lo tanto el emplazamiento es igual que en el caso anterior. Se trata de una roca granítica con un plano bastante inclinado (el motivo está situado casi en posición vertical). Consta de un único motivo: grupo de quince cazoletas (de entre 3-5 cm. de diámetro cada una) que forman una combinación pseudocircular de aprox. 50 cm. de diámetro; la conservación de las cazoletas es media-buena.

