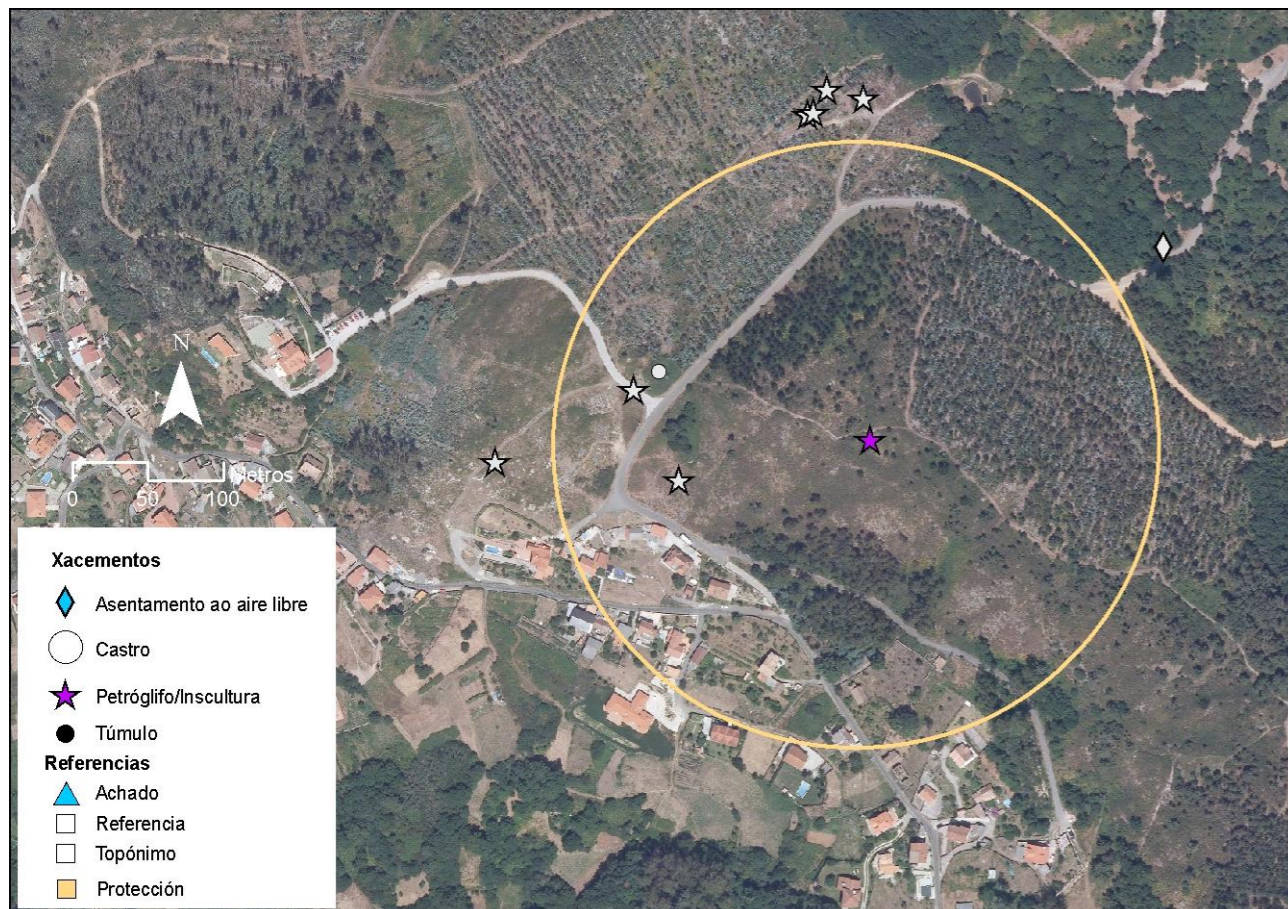


ENTORNO ARQUEOLÓXICO DE MONTE PENIDE - REDONDELA - PONTEVEDRA



PNOA cedido por © Instituto Geográfico Nacional de España

DATOS DE IDENTIFICACIÓN

Código GA: GA36045025

DENOMINACIÓN: **Petróglifo de As Porteliñas 2**

UTM29 ETRS89: 529127 4680034

WGS84: -8.646795447 42.271972522

ÁREA ARQUEOLÓXICA
MONTE PENIDE PREHISTÓRICO



TIPOLOXÍA DE ELEMENTO

TIPOLOGÍA: **Petróglifo/Inscultura**

DESCRIPCIÓN E ESTADO DE CONSERVACIÓN

CONSERVACIÓN: **Regular**

Gran laxe de granito de superficie irregular pero tendente a plana, situada nun plano horizontal aínda que emprazada na parte superior dunha ladeira (orientada ao W, á Ría de Vigo). Conxunto de Chan do Rato de Costas/Domínguez/Rodríguez-1990-91 (ver bibliografía) .

A superficie gravada ocupa un área de 4.50 m. (N-S) por 2.50 m. (L-W). Dificilísima descrición por mor da mala visibilidade dos gravados; aínda así poden identificarse dezasete motivos:

- Motivo nº1: Dúas cazoletas (de 6 e 4 cm. de diámetro) separadas entre si por 8 cm.
- Motivo nº2: Grupo de cinco cazoletas.
- Motivo nº3: Grupo de once cazoletas (aprox. 3 cm. de diámetro cada unha delas).
- Motivo nº4: Cazoleta rectangular ("naviforme") de 40 por 18 cm. Con dúas coviñas semicirculares xunto aos lados menores.
- Motivo nº5: Dúas cazoletas (de 5 e 8 cm. de diámetro) separadas entre si por 10 cm.
- Motivo nº6: Cazoleta rectangular ("naviforme") de 30 por 20 cm. Con dúas coviñas semicirculares xunto aos lados menores.
- Motivo nº7: Óvalo de 34 por 25 cm. Cheo de coviñas; moi mal conservado.
- Motivo nº8: Cazoleta de 10 cm. De diámetro.
- Motivo nº9: Combinación de dous círculos concéntricos (58 cm. De diámetro) con coviñas no interior; mal conservado.
- Motivo nº10: Dúas cazoletas (de 9 e 12 cm. De diámetro) separadas entre si por 20 cm. E con moitas coviñas entre ambas; posiblemente enmarcadas nun círculo ou semicírculo.
- Motivo nº11: Conxunto de dous círculos tanxentes (de 23 e 25 cm. De diámetro) cheos de coviñas e unidos, pola parte NW, por unha figura pseudo-triangular duns 15 cm. Tamén reenchida de coviñas.
- Motivo nº12: Cazoleta de 10 cm. De diámetro rodeada por unha liña de coviñas; ao seu carón N outra figura indeterminada con máis coviñas.
- Motivo nº13: Cazoleta de 6 cm. De diámetro rodeada de coviñas.
- Motivo nº14: Cazoleta de 11 cm. De diámetro rodeada dun círculo de coviñas moi erosionadas e dun segundo círculo feito con liña continua (aprox. 34 cm. De diámetro).
- Motivo nº15: Semicírculo de aprox. 18 cm. De diámetro reenchido de coviñas.