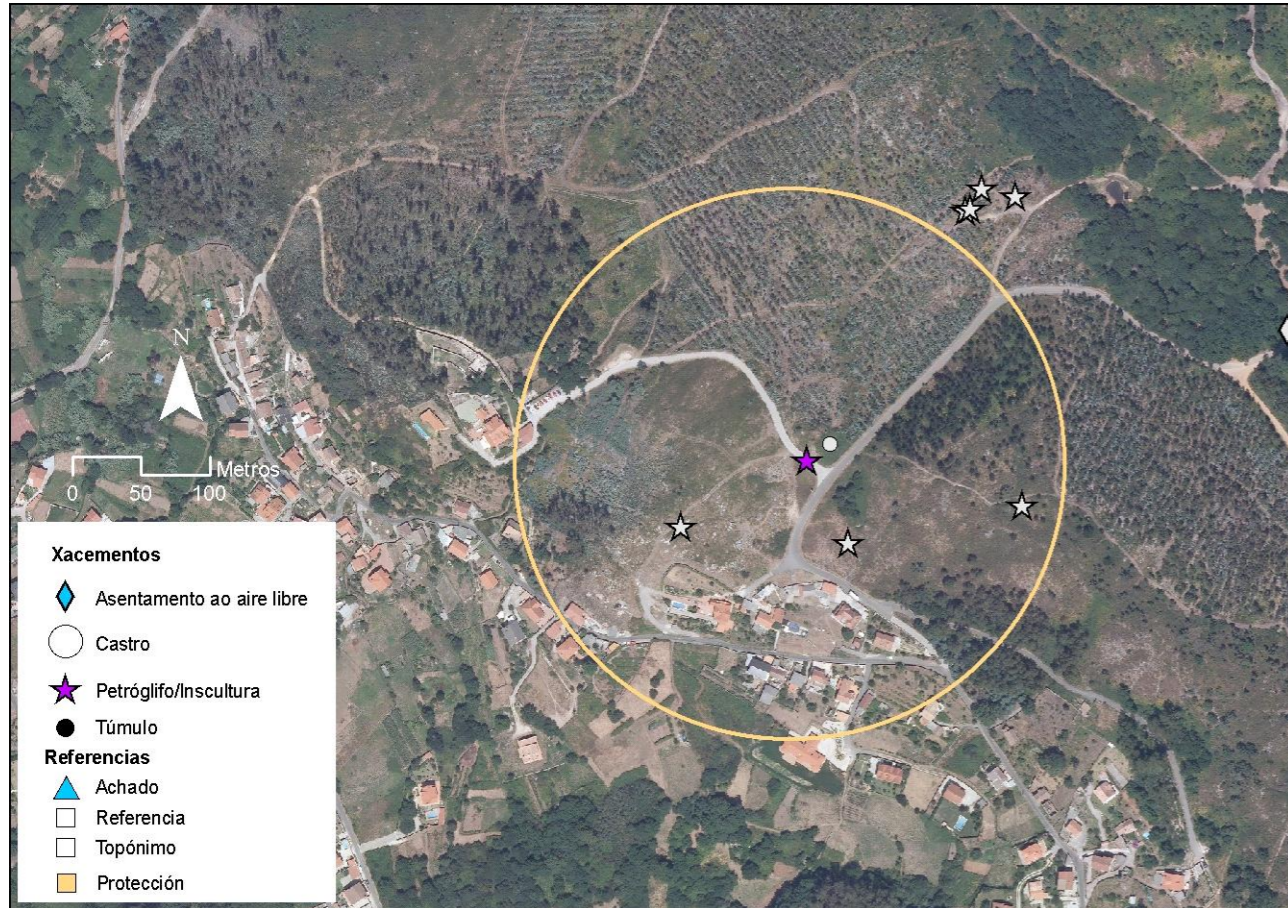


ENTORNO ARQUEOLÓXICO DE MONTE PENIDE - REDONDELA - PONTEVEDRA



PNOA cedido por © Instituto Geográfico Nacional de España

DATOS DE IDENTIFICACIÓN

Código GA: GA36045022

DENOMINACIÓN: **Petróglifo de Chan do Rato 1**

UTM29 ETRS89: 528970 4680067

WGS84: -8.648690838 42.272273551

ÁREA ARQUEOLÓXICA
MONTE PENIDE PREHISTÓRICO



TIPOLOXÍA DE ELEMENTO

TIPOLOGÍA: **Petróglifo/Inscultura**

DESCRIPCIÓN E ESTADO DE CONSERVACIÓN

CONSERVACIÓN: **Non consta**

Laxe de granito de superficie lisa situada nun plano horizontal a rentes do chan. Está emprazada nun pequeno rechán entre o Cotiño de Chan do Rato e o de Porteliñas, situada uns 17 m. ao S do túmulo GA36045021. Trátase do grupo IV de Poza da Lagoa de Costas Goberna-1985. Consta de dous motivos:

-Motivo nº1: combinación de tres círculos concéntricos (posible espiral?) duns 45 cm. De diámetro e radio que sae en dirección O, superando apenas o círculo exterior.

-Motivo nº 2: semella unha combinación de dous círculos concéntricos de aprox. 25 cm. De diámetro, pero está moi erosionado; tanxente polo N ao motivo nº 1, hai entre ambos unha cazoleta de 3 cm.

O estado de conservación dos gravados é moi malo, xa que están nunha zona de paso (camiño) e de asolagamento de auga. Hoxe en día está tapado polo formigonado da pista para dar acceso a un restaurante.

