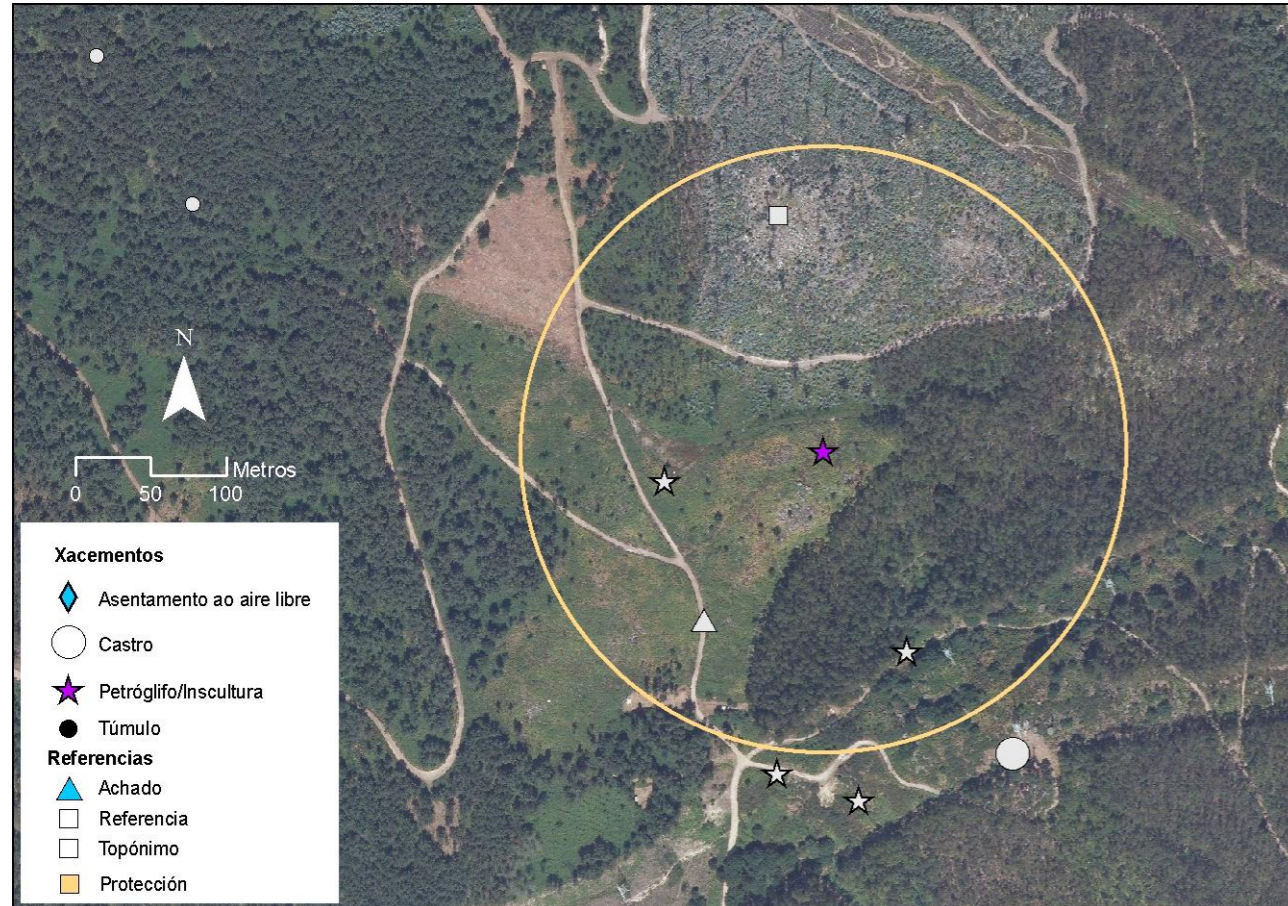


ENTORNO ARQUEOLÓGICO DE MONTE PENIDE - REDONDELA - PONTEVEDRA



PNOA cedido por © Instituto Geográfico Nacional de España

DATOS DE IDENTIFICACIÓN

Código GA: GA36045009

DENOMINACIÓN: **Petróglifo de Coto de Negros 3**

UTM29 ETRS89: 530755 4679415

WGS84: -8.627086455 42.266332116

ÁREA ARQUEOLÓGICA
MONTE PENIDE PREHISTÓRICO



TIPOLOXÍA DE ELEMENTO

TIPOLOGÍA: **Petróglifo/Inscultura**

DESCRIPCIÓN E ESTADO DE CONSERVACIÓN

CONSERVACIÓN: **Non consta**

En realidade o afloramento está situado nun pequeno coto rochoso emprazado fronte (NO) do Coto de Negros. Dito afloramento, que sobresaie do nivel do chan, ten forma rectangular (1,40 x 0,59 m) e está cortada por obras de cantería que ademais afectaron os gravados (xunto coa erosión fai difícil a correcta visión dos motivos). Hai unha única figura circular, aproveitando un avultamento natural situado na parte central da pedra, composta por tres círculos concéntricos con polo menos cinco cazoletas no centro e un diámetro máximo de 55 cm.

Localizado grazas a Xosé Couñago (Asociación Cultural Alén Nós).

